

Wózek 4WT



- Solidna rama wykonana z kształtownika ze stali o podwyższonej wytrzymałości. Dodatkowo w miejscu największych naprężeń, wzmocniona dodatkowym kształtownikiem w środku. Dzięki temu transport hedera nawet w najtrudniejszych warunkach odbywa się w bezpieczny sposób.



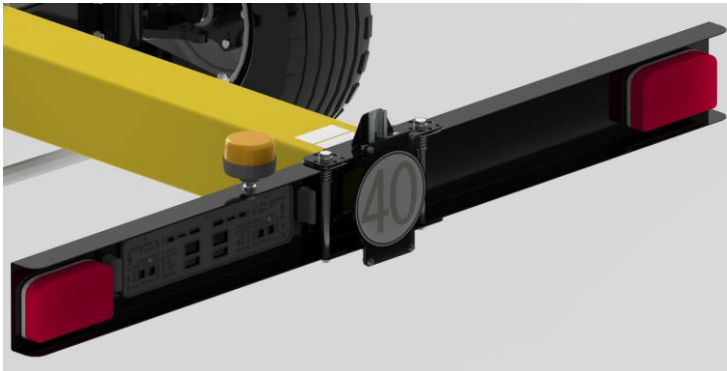
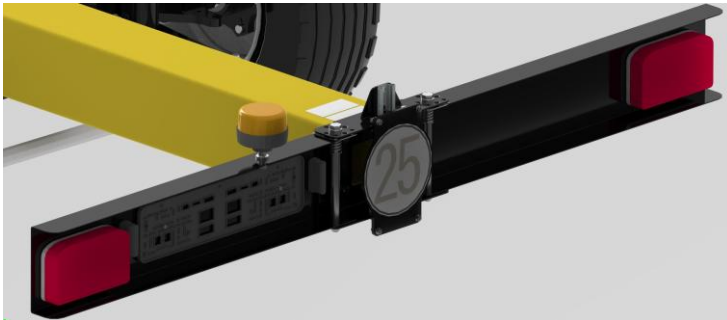
- System ryglowania typu V, umożliwia dużo szybsze i łatwiejsze odkładanie przyrządu żniwnego na wózek. Solidne połączenie hedera z wózkiem znacznie podnosi bezpieczeństwo podczas poruszania się po drogach publicznych.



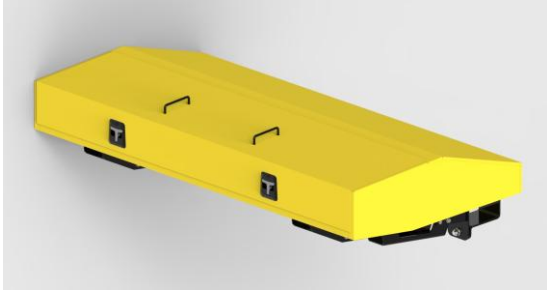
- Bezproblemowa kompatybilność z hederami
- Wyposażone w certyfikowany hamulec najazdowy



- dostępne wersje 25km/h oraz 40km/h



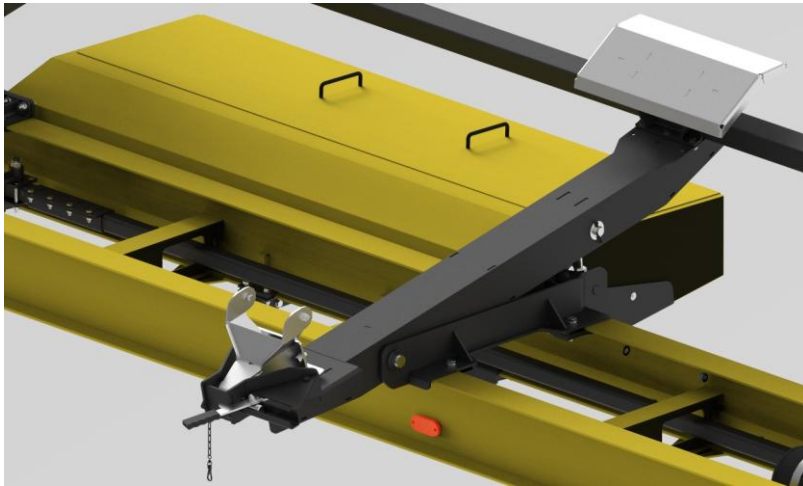
- Na wózku zainstalowano dodatkową belkę wzdłużną poprawiającą stabilność hedera podczas transportu.
- Dzięki zastosowaniu obu osi skrętnych, jazda z wózkiem w ciasnych skrętach nie stanowi problemu.
- Wszystkie przyczepy wyposażone są w dodatkowe oświetlenie obrysowe boczne. W przypadku tak długich maszyn poprawia to bezpieczeństwo poruszania się po zmroku.
- Wszystkie przyczepy posiadają dopuszczenia TUV lub UTAC
- Możliwość zamówienia dodatkowego wyposażenia: Skrzynia narzędziowa, koło zapasowe, błotniki, uchozaczep angielski 52 mm.



Wózek 4WT DB



- Solidna konstrukcja wózka w oparciu o sztywną ramę wykonaną z 2 dwuteowników. Dzięki temu transport hedera nawet w najtrudniejszych warunkach odbywa się w bezpieczny sposób.
- Szerokie koła w rozmiarze 400/60-15,5 zapewniają stabilność podczas poruszania się nawet w grząskim terenie.
- Ładowność aż do 10t
- System ryglowania typu V, umożliwia dużo szybsze i łatwiejsze odkładanie przyrządu żniwnego na wózek. Solidne połączenie hedera z wózkiem znacznie podnosi bezpieczeństwo podczas poruszania się po drogach publicznych.



- Bezproblemowa kompatybilność z hederami
- Wyposażone w certyfikowany hamulec pneumatyczny

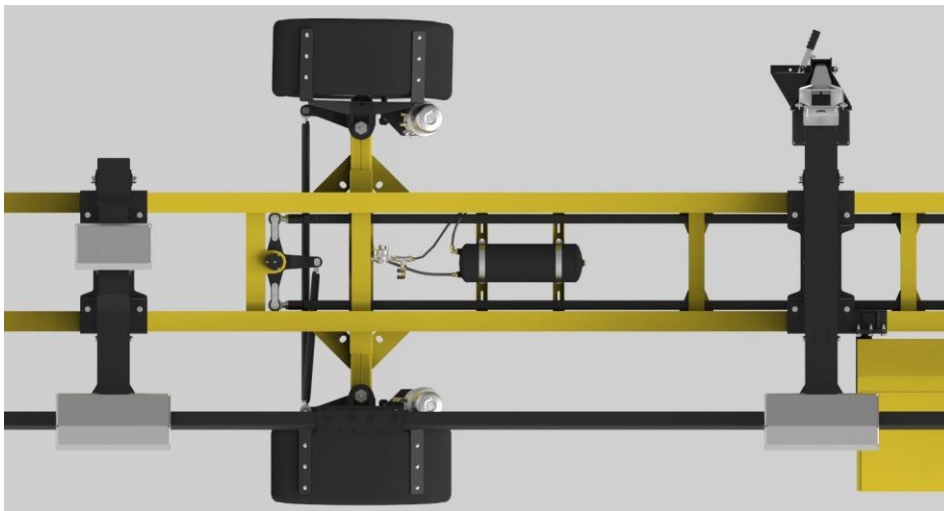


- Prędkość maksymalna 40km/h
- Osłony kół (błotniki) w standardzie
- Tylne światła led w standardzie



- Na wózku zainstalowano dodatkową belkę wzdłużną poprawiającą stabilność hедера podczas transportu.
- Dzięki zastosowaniu obu osi skrętnych, jazda z wózkiem w ciasnych skrętach nie stanowi problemu.

- Niezawodny układ kierowniczy oparty o rozwiązanie z 2 drążkami wzdłużnymi.



- Wszystkie przyczepy wyposażone są w dodatkowe oświetlenie obrysowe boczne. W przypadku tak długich maszyn poprawia to bezpieczeństwo poruszania się po zmroku.

- Wszystkie przyczepy posiadają dopuszczenia TUV lub UTAC

- Możliwość zamówienia dodatkowego wyposażenia: Skrzynia narzędziowa, koło zapasowe.

